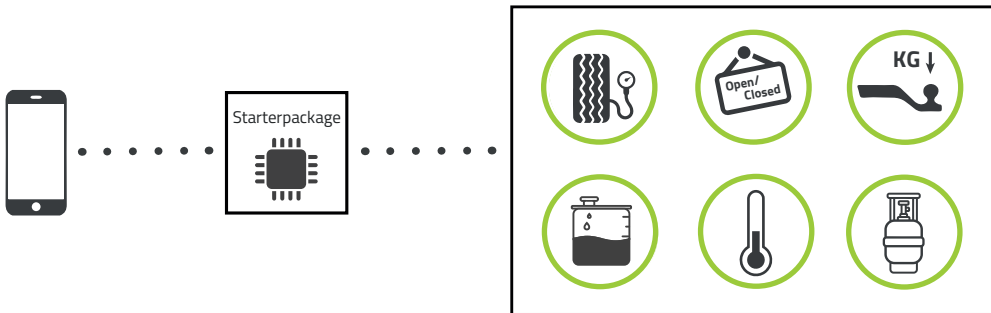


# E-Switch

Windows or doors open?

PRODUKTHANDLEIDUNG  
PRODUCT MANUAL  
PRODUKTHANDBUCH  
MANUEL D'UTILISATION





E-Trailer B.V.

Treubstraat 27  
2288 EH Rijswijk  
The Netherlands

[info@e-trailer.nl](mailto:info@e-trailer.nl)  
[www.e-trailer.nl](http://www.e-trailer.nl)



NL	
Voltage	3V
Type batterij	CR2032
Batterijduur	2 jaar
Gewicht	16 g
Afmeting	50 x 32 x 13 mm

GB	
Voltage	3V
Type of battery	CR2032
Duration of battery	2 years
Weight	16 g
Size	50 x 32 x 13 mm

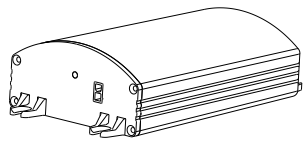
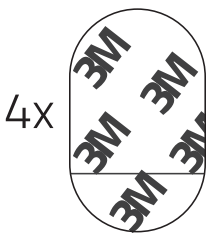
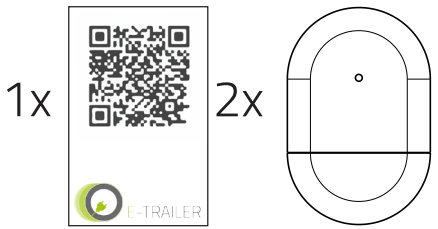
DE	
Spannung	3V
Akku Typ	CR2032
Akku Lebensdauer	2 Jahre
Gewicht	16 g
Größe	50 x 32 x 13 mm

FR	
Voltage	3V
Type de batterie	CR 2032
Durée de la batterie	2 années
Poids	16 g
Dimensions	50 x 32 x 13 mm

NL Inclusief | GB Including  
DE Inklusive | FR Inclusif

NL Benodigd | GB Needed  
DE Erforderlich | FR Requis

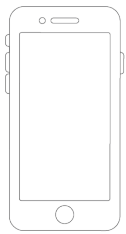
1.



E-Connect

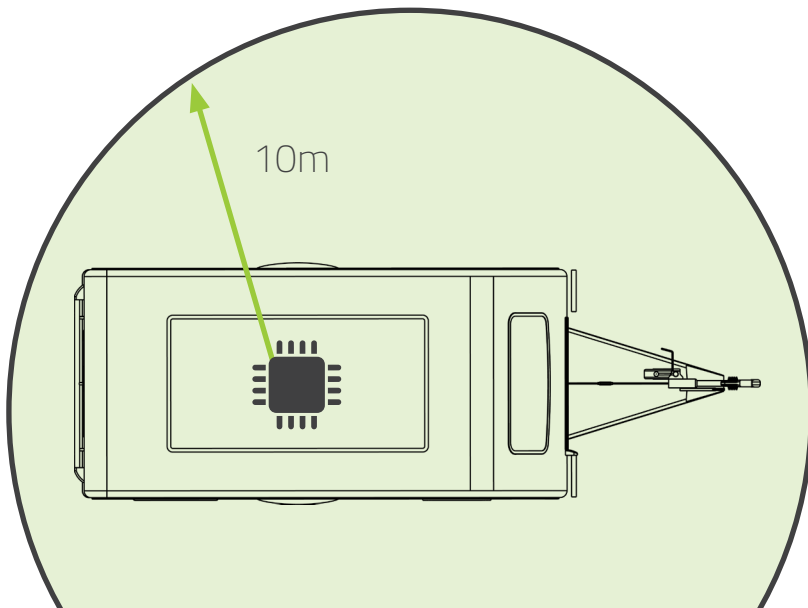


+

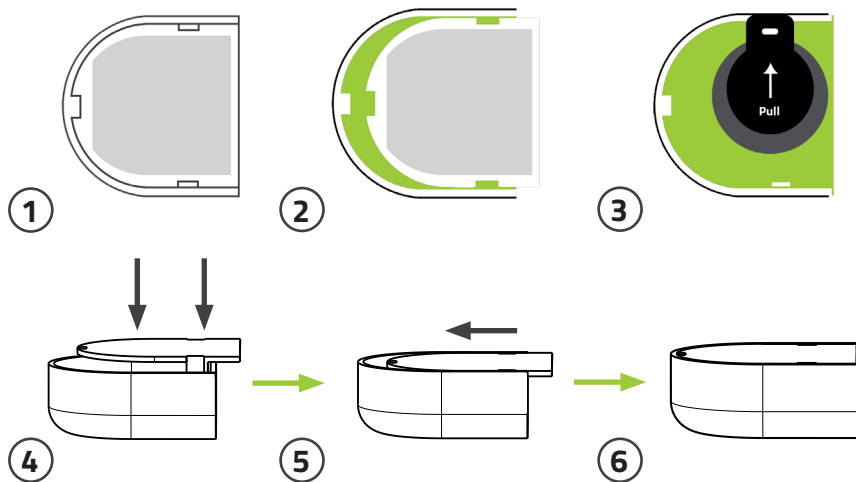


[www.e-trailer.nl/app](http://www.e-trailer.nl/app)

NL Gefeliciteerd met de aankoop van uw E-Switch! Dit heeft u nodig om aan de slag te gaan.  
GB Congratulations on the purchase of your E-Switch! You need this to get up and running.  
DE Herzlichen Glückwunsch zum Kauf von Ihrem E-Switch! Dies benötigen Sie, um sich an die Arbeit zumachen.  
FR Félicitations pour l'achat de votre E-Switch! Voici ce dont vous avez besoin pour commencer.



- NL Voordat u begint, dient uw smartphone binnen het bereik van de E-Connect te zijn.
- GB Before you start, ensure your smartphone is within range of E-Connect.
- DE Bevor Sie beginnen, muss Ihr Smartphone im Empfangsbereich von E-Connect sein.
- FR Avant de commencer, assurez-vous d'être à portée du signal E-Connect.

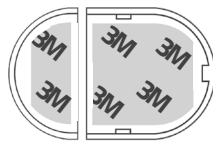
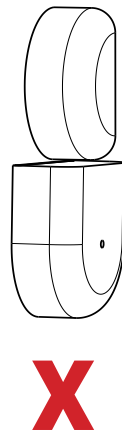
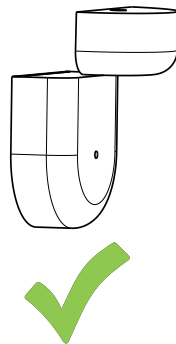
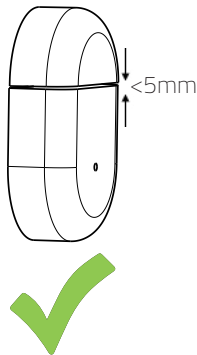
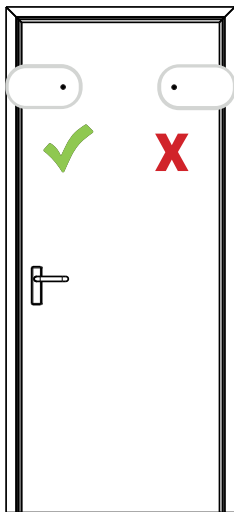


NL Open de achterkant van de E-Switch en verwijder het lipje om de batterij te activeren.

GB Open the rear cover of the E-Switch and remove the tab to activate the battery.

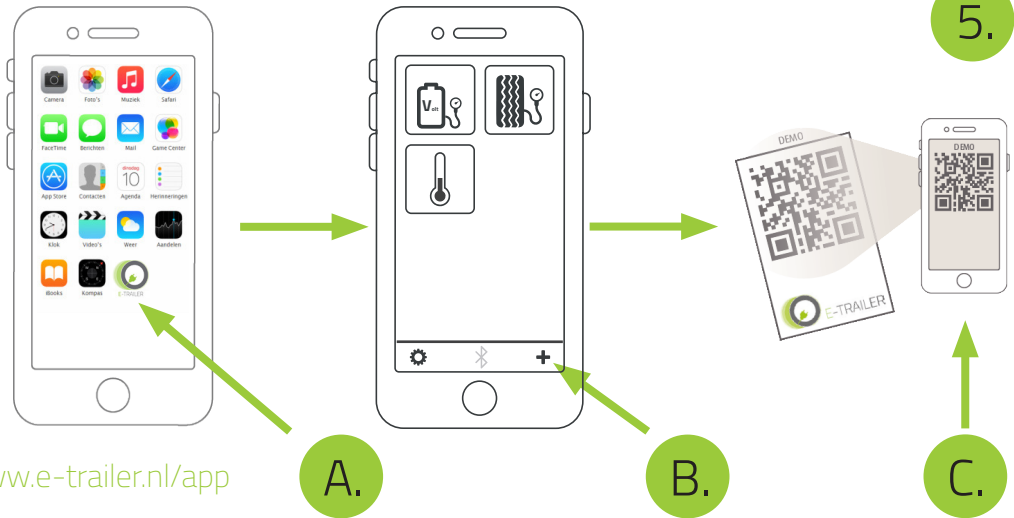
DE Öffnen Sie die Rückabdeckung des E-Switch und entfernen Sie die Lasche, um die Batterie zu aktivieren.

FR Ouvrez le capot arrière de E-Switch et retirez la languette pour activer la batterie.



4.

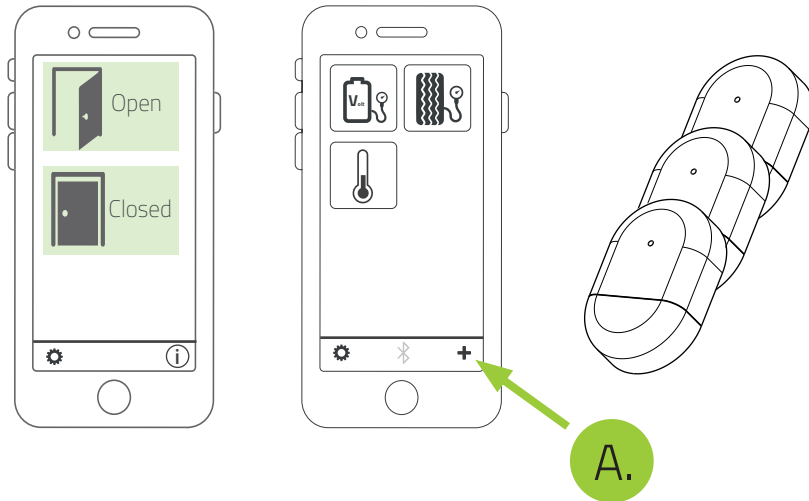
- NL Gebruik de bijgeleverde 3M-tape om de E-Switch te bevestigen. Houd maximaal 5 mm afstand tussen de twee delen.
- GB Use the included 3M-tape to attach the E-Switch. The maximum distance between the two parts should not exceed 5 mm.
- DE Benutzen Sie das beigelegte 3M-Klebeband, um den E-Switch zu befestigen. Der Abstand zwischen den beiden Teilen des E-Switch darf nicht größer als 5 mm sein.
- FR Utilisez le Patch Double face 3M pour fixation inclus pour fixer E-Switch. La distance maximale entre les deux pièces ne peut pas dépasser 5 mm.



[www.e-trailer.nl/app](http://www.e-trailer.nl/app)

- NL Open de app (A) en klik op **+** in het hoofdmenu van de app (B). Scan de unieke QR-Code (C) en volg de instructies in de app.
- GB Open the app (A) and press **+** in the main menu of the app (B). Scan the unique QR Code (C) and follow the instructions in the app.
- DE Öffnen Sie die App (A) und klicken Sie auf **+** im Hauptmenü der App (B). Scannen Sie den speziellen QR-Code (C) und folgen Sie den Anweisungen in der App.
- FR Ouvrez l'application (A) et cliquez sur **+** dans le menu principal de l'application (B), scannez le code QR unique (C) et suivez les instructions dans l'application.

6.



- NL Ga naar de instellingen ⚙ in de app (A) en klik op E-Switch. Hier kunt u uw E-Switch personaliseren. U kunt meerdere E-Switches toevoegen.
- GB Navigate to settings ⚙ in the app (A) and select the E-Switch. Here you can personalize your E-Switch. You can add multiple E-Switches.
- DE Wählen Sie in den Einstellungen ⚙ der App (A) den Punkt E-Switch aus. Hier können Sie E-Temperature Ihren persönlichen Wünschen anpassen. Sie können mehrere E-Switch-Module hinzufügen.
- FR Accédez aux paramètres ⚙ dans l'application (A), sélectionnez E-Switch. Ici vous pouvez personnaliser votre E-Switch. Vous pouvez ajouter plusieurs E-Switches.