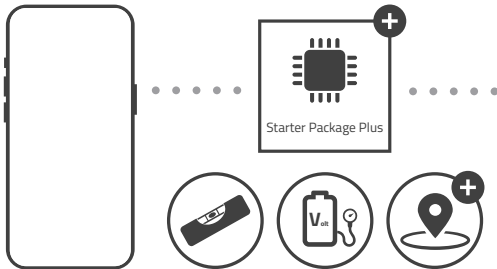


E-Switch

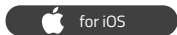
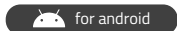
Windows or doors open?

PRODUCTHANDLEIDING
PRODUCT MANUAL
PRODUKTHANDBUCH
MANUEL D'UTILISATION





100000000256 v1.0.1 2023-11



E-Trailer B.V.
 Treubstraat 27
 2288 EH Rijswijk
 The Netherlands
info@e-trailer.nl
www.e-trailer.nl



Pour en savoir plus:
www.quefairedemesdechets.fr

E4 10R - 05 4988
3V



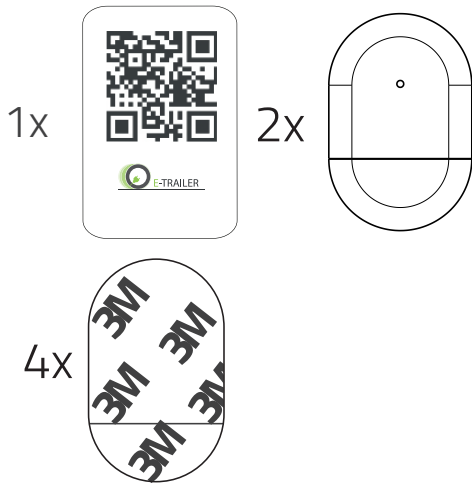
| NL | |
|---------------|-----------------|
| Voltage | 3V |
| Type batterij | CR2032 |
| Batterijduur | 2 jaar |
| Gewicht | 16 g |
| Afmeting | 50 x 32 x 13 mm |

| GB | |
|---------------------|-----------------|
| Voltage | 3V |
| Type of battery | CR2032 |
| Duration of battery | 2 years |
| Weight | 16 g |
| Size | 50 x 32 x 13 mm |

| DE | |
|------------------|-----------------|
| Spannung | 3V |
| Akku Typ | CR2032 |
| Akku Lebensdauer | 2 Jahre |
| Gewicht | 16 g |
| Größe | 50 x 32 x 13 mm |

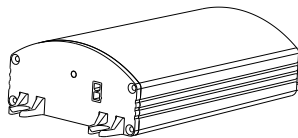
| FR | |
|----------------------|-----------------|
| Voltage | 3V |
| Type de batterie | CR 2032 |
| Durée de la batterie | 2 années |
| Poids | 16 g |
| Dimensions | 50 x 32 x 13 mm |

NL Inclusief | GB Including
DE Inklusive | FR Inclusif



NL Benodigd | GB Needed
DE Erforderlich | FR Requis

1.



Starter Package Basic / Plus



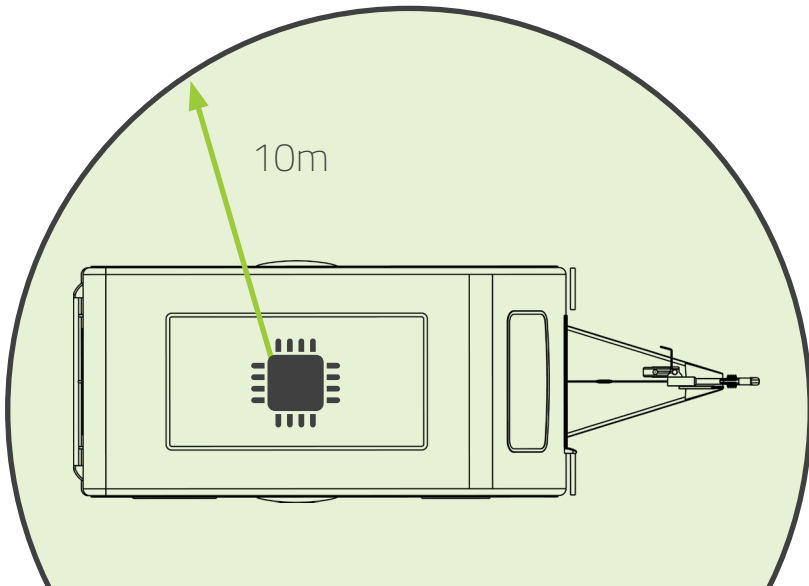
+



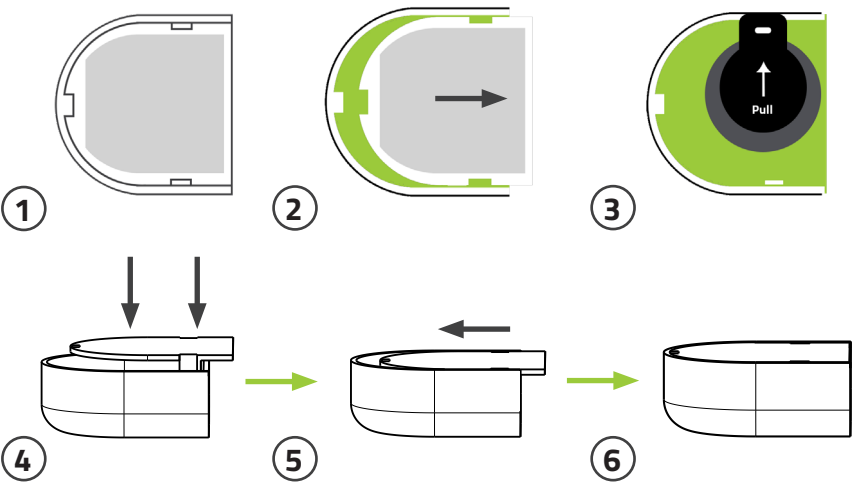
www.e-trailer.nl/app

NL Gefeliciteerd met de aankoop van uw E-Switch! Dit heeft u nodig om aan de slag te gaan.
GB Congratulations on the purchase of your E-Switch! You need this to get up and running.
DE Herzlichen Glückwunsch zum Kauf von Ihrem E-Switch! Dies benötigen Sie, um sich an die Arbeit zumachen.
FR Félicitations pour l'achat de votre E-Switch! Voici ce dont vous avez besoin pour commencer.

2.

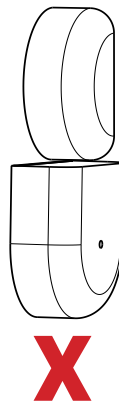
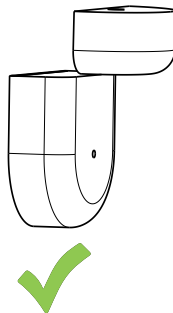
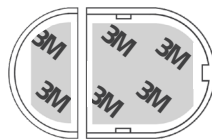
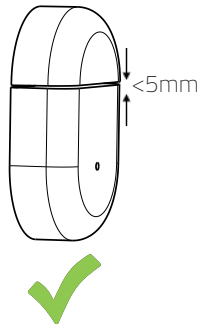
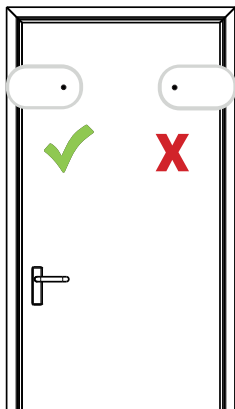


- NL Voordat u begint, dient uw smartphone binnen het bereik van het Starterspakket te zijn.
- GB Before you start, ensure your smartphone is within range of the Starter Package.
- DE Bevor Sie beginnen, muss Ihr Smartphone im Empfangsbereich von das Starterpaket sein.
- FR Avant de commencer, assurez-vous d'être à portée du signal le Pack starter.



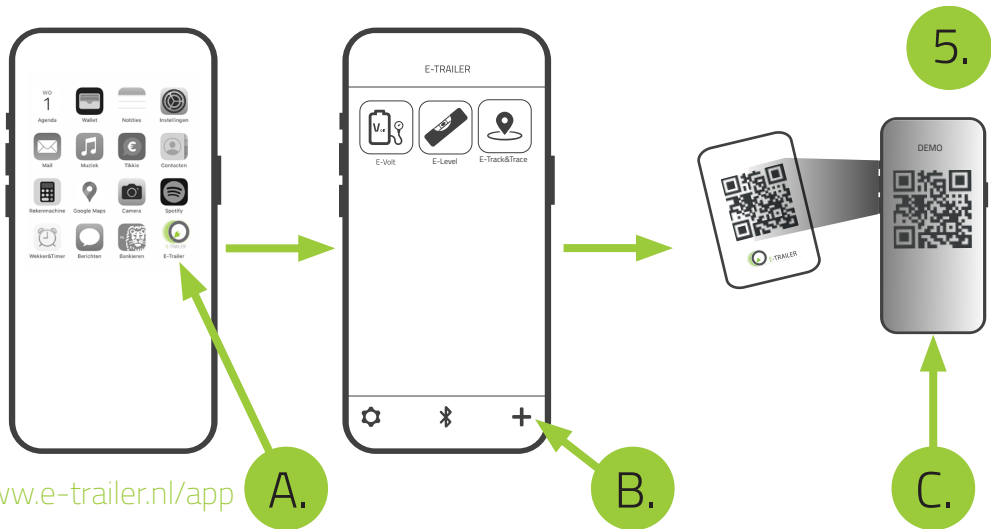
3.

- NL Open de achterkant van de E-Switch en verwijder het lipje om de batterij te activeren.
- GB Open the rear cover of the E-Switch and remove the tab to activate the battery.
- DE Öffnen Sie die Rückabdeckung des E-Switch und entfernen Sie die Lasche, um die Batterie zu aktivieren.
- FR Ouvrez le capot arrière de E-Switch et retirez la languette pour activer la batterie.



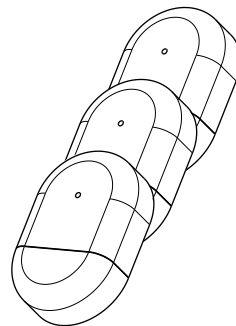
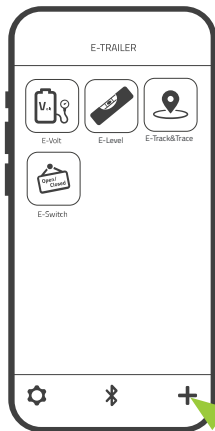
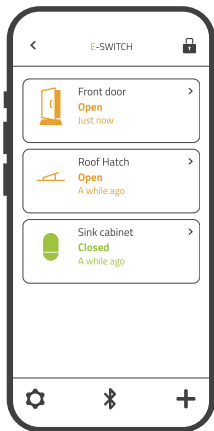
4.

- NL** Gebruik de bijgeleverde 3M-tape om de E-Switch te bevestigen. Houd maximaal 5 mm afstand tussen de twee delen.
- GB** Use the included 3M-tape to attach the E-Switch. The maximum distance between the two parts should not exceed 5 mm.
- DE** Benutzen Sie das beigelegte 3M-Klebeband, um den E-Switch zu befestigen. Der Abstand zwischen den beiden Teilen des E-Switch darf nicht größer als 5 mm sein.
- FR** Utilisez le Patch Double face 3M pour fixation inclus pour fixer E-Switch. La distance maximale entre les deux pièces ne peut pas dépasser 5 mm.







www.e-trailer.nl/app

- NL Open de app (A) en klik op **+** in het hoofdmenu van de app (B). Scan de unieke QR-Code (C) en volg de instructies in de app.
- GB Open the app (A) and press **+** in the main menu of the app (B). Scan the unique QR Code (C) and follow the instructions in the app.
- DE Öffnen Sie die App (A) und klicken Sie auf **+** im Hauptmenü der App (B). Scannen Sie den speziellen QR-Code (C) und folgen Sie den Anweisungen in der App.
- FR Ouvrez l'application (A) et cliquez sur **+** dans le menu principal de l'application (B), scannez le code QR unique (C) et suivez les instructions dans l'application.



A.

- NL Ga naar de instellingen  in de app (A) en klik op E-Switch. Hier kunt u uw E-Switch personaliseren. U kunt meerdere E-Switches toevoegen.
- GB Navigate to settings  in the app (A) and select the E-Switch. Here you can personalize your E-Switch. You can add multiple E-Switches.
- DE Wählen Sie in den Einstellungen  der App (A) den Punkt E-Switch aus. Hier können Sie E-Temperature Ihren persönlichen Wünschen anpassen. Sie können mehrere E-Switch-Module hinzufügen.
- FR Accédez aux paramètres  dans l'application (A), sélectionnez E-Switch. Ici vous pouvez personnaliser votre E-Switch. Vous pouvez ajouter plusieurs E-Switches.